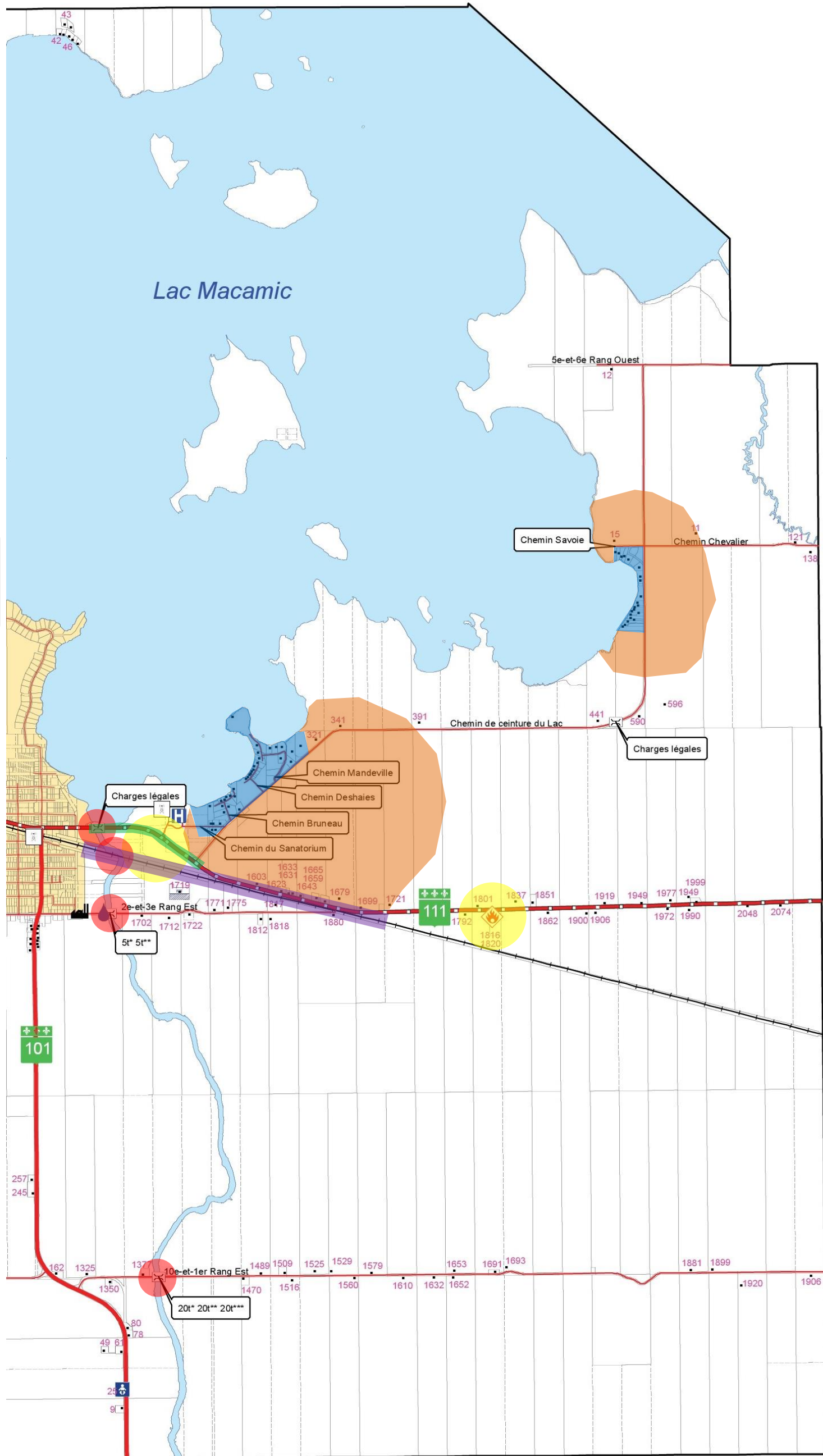


Zones critiques pouvant être exposées aux aléas - Secteur Est Macamic

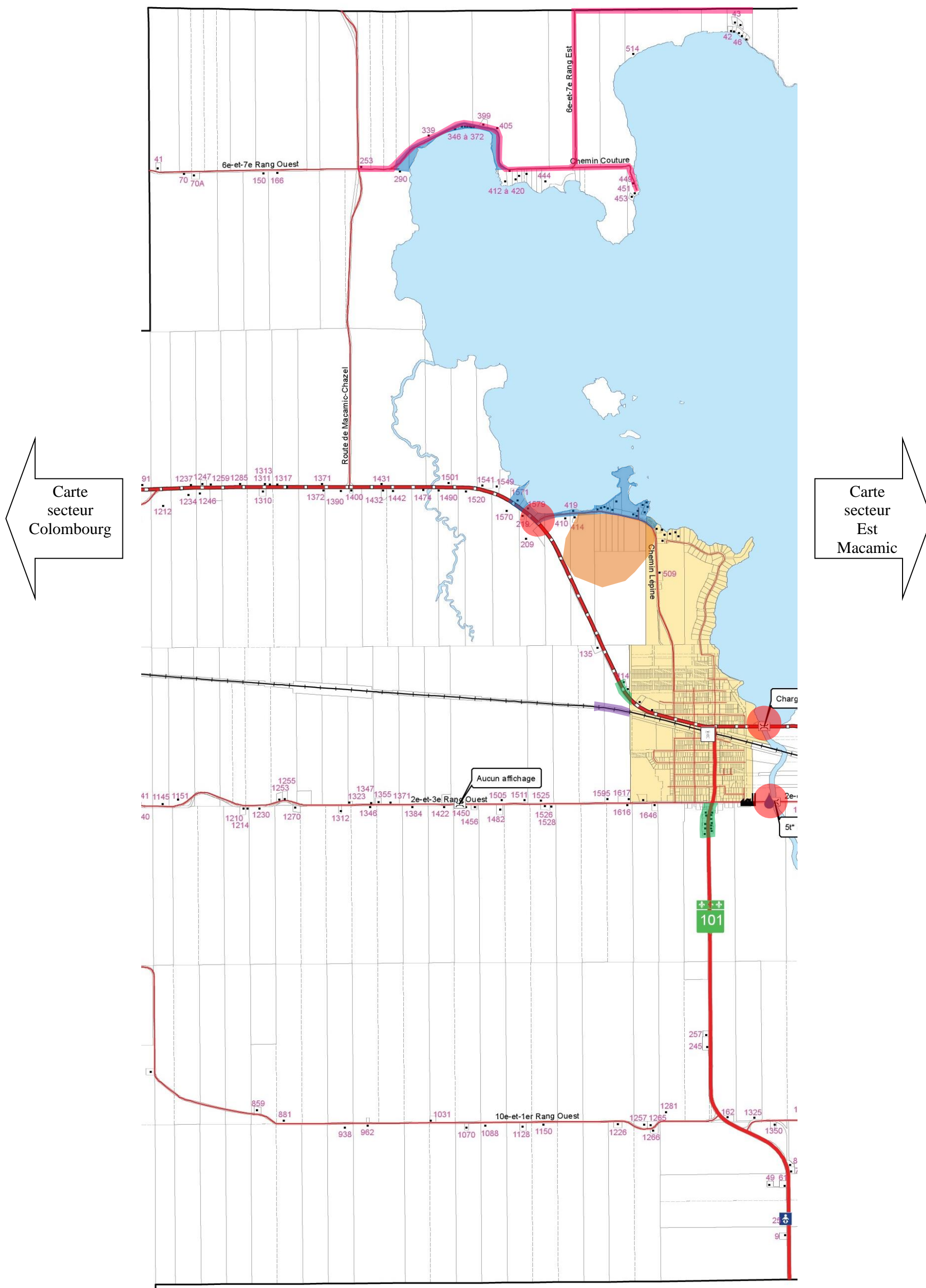
Carte
secteur
Ouest
Macamic



Légende des aléas

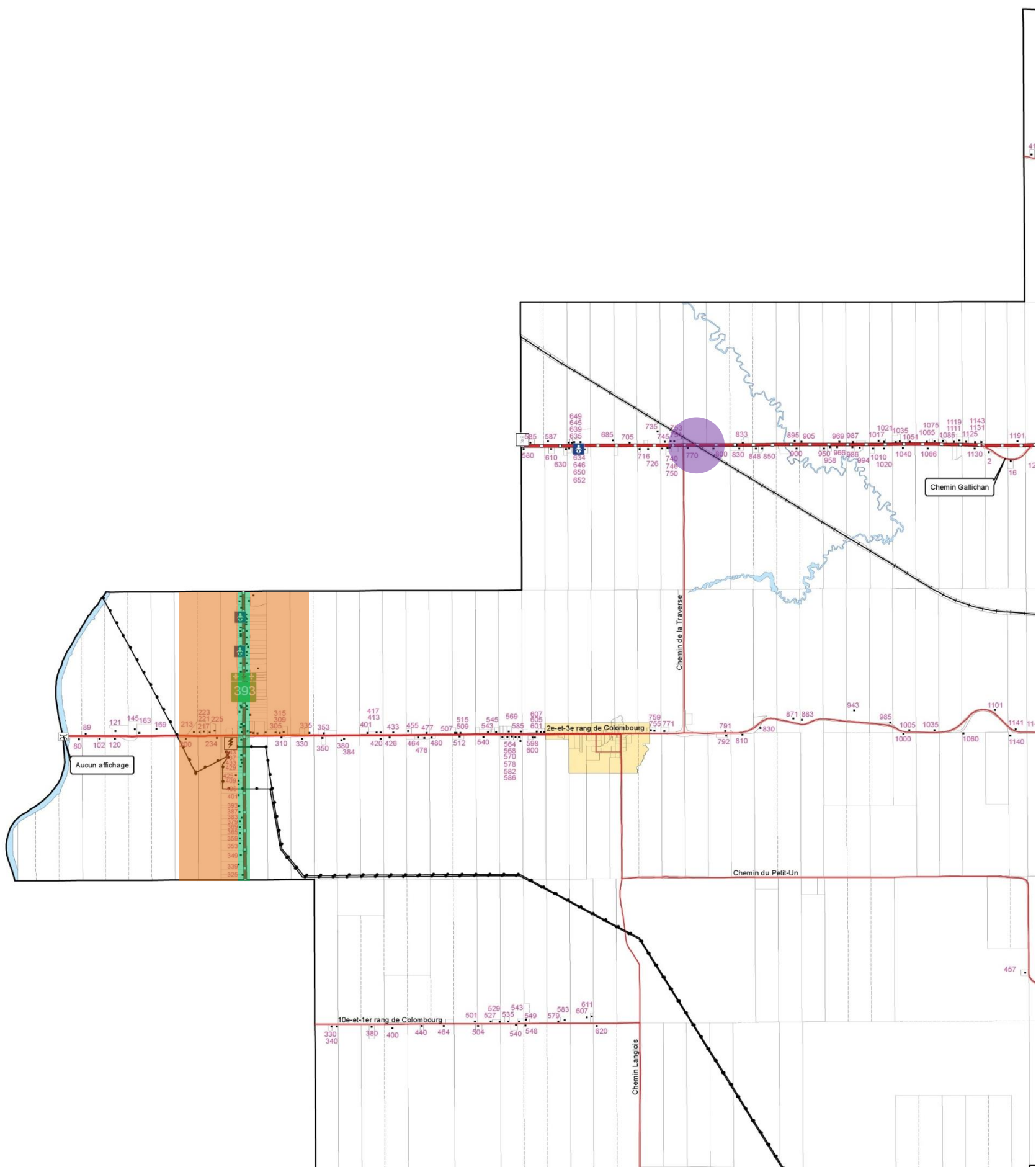
- Explosion
- Incendie de forêt ou feu de broussaille
- Érosion
- Contamination de l'eau
- Accident routier
- Accident ferroviaire

Zones critiques pouvant être exposées aux aléas - Secteur Ouest Macamic



Légende des aléas	
	Incendie de forêt ou feu de broussaille
	Érosion
	Contamination de l'eau
	Accident routier
	Accident ferroviaire
	Fermeture de voie de circulation

Zones critiques pouvant être exposées aux aléas - Secteur Colombourg

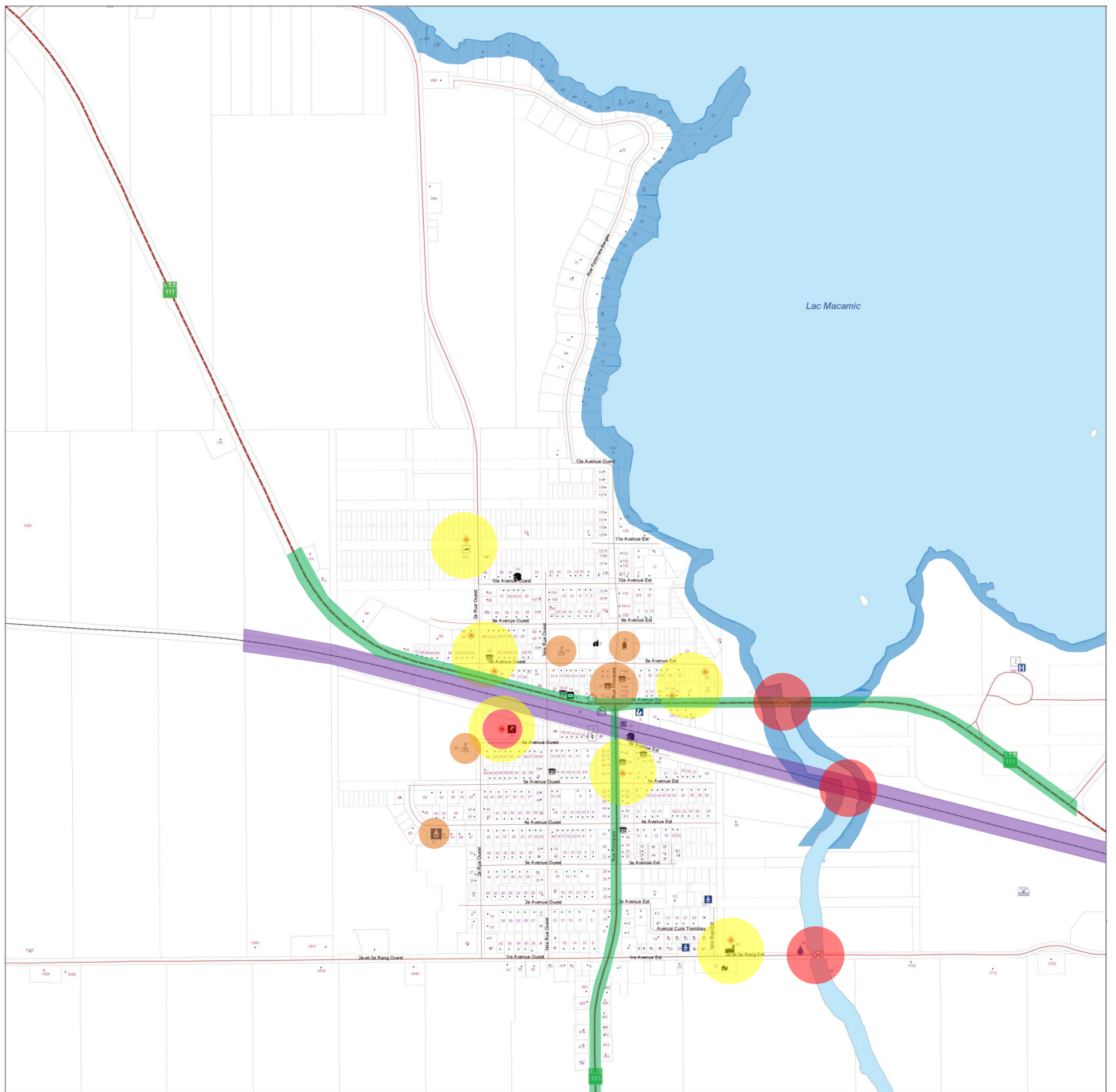


Carte secteur Ouest Macamic

Légende des aléas

- Accident routier
- Accident ferroviaire
- Incendie de forêt ou feu de broussaille

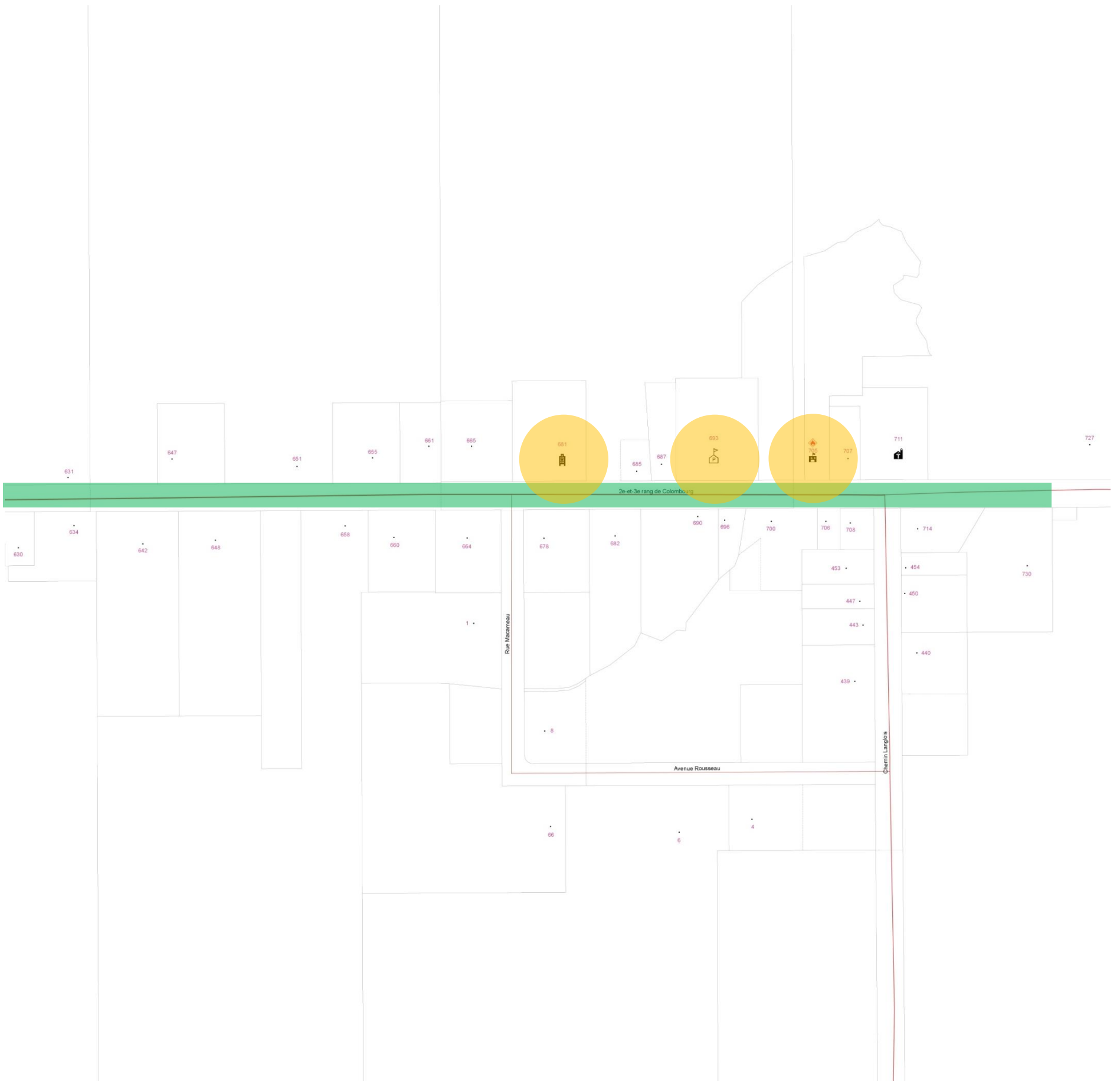
Zones critiques pouvant être exposées aux aléas - Périmètre urbain Macamic





Légende des aléas

- Explosion
- Érosion
- Accident ferroviaire
- Fuite ou émission de matières dangereuses
- Accident routier
- Incendie

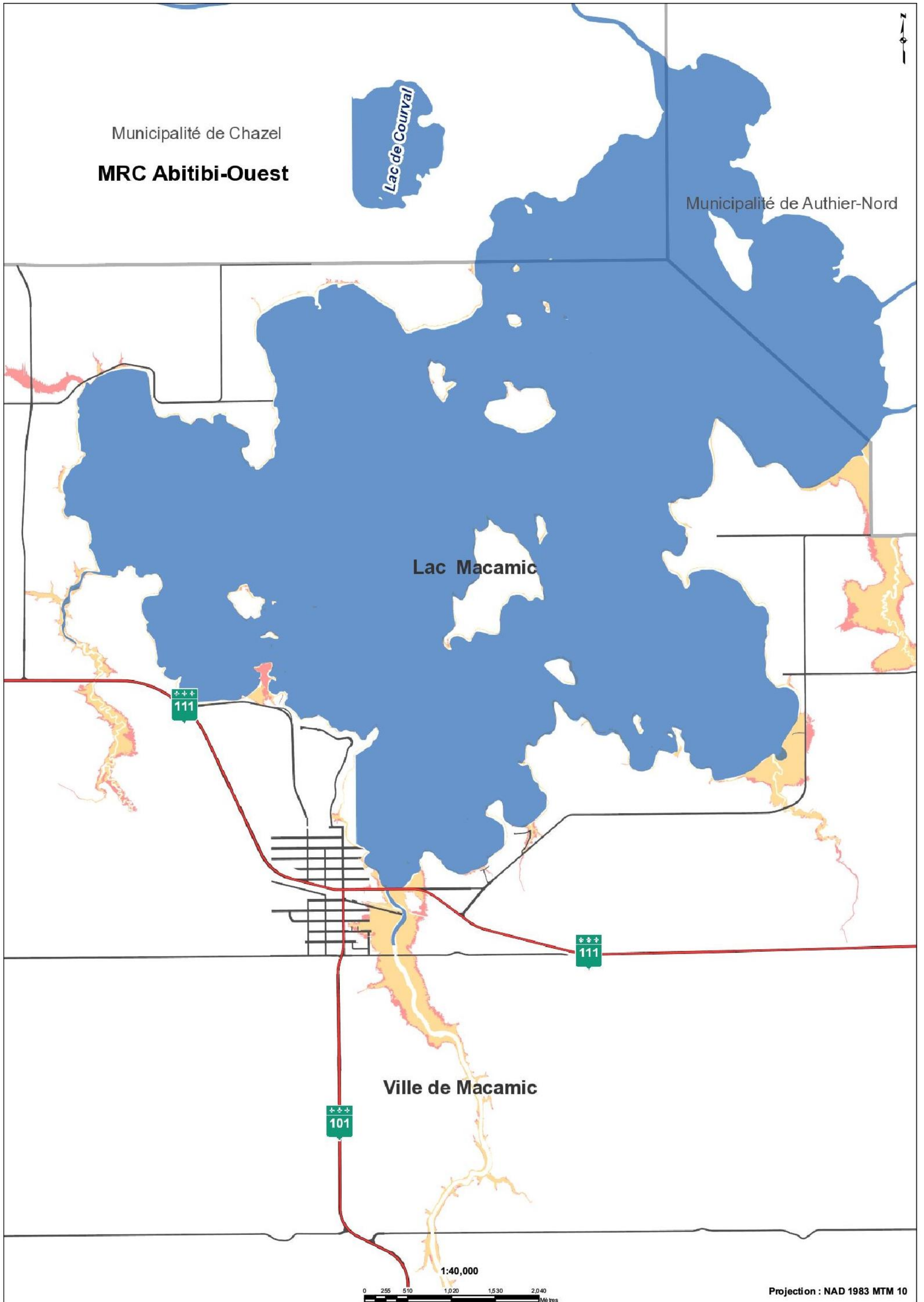
Zones critiques pouvant être exposées aux aléas - Périmètre urbain Colombourg



Légende des aléas

-  Incendie, explosion, fuite ou émission de matières dangereuses.
-  Accident routier

Zones critiques pouvant être exposées aux aléas - Carte des zones inondables



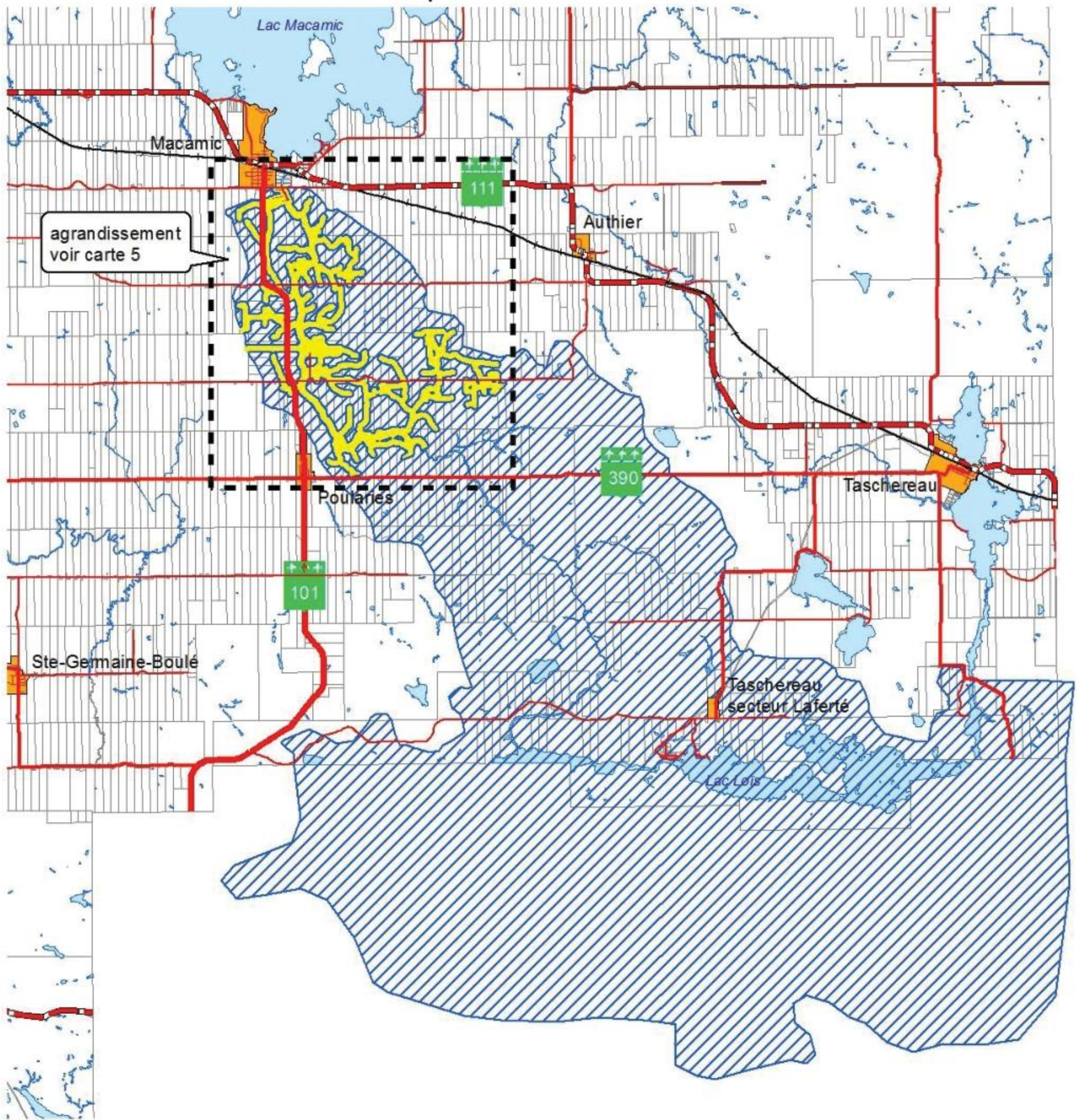
LÉGENDE

-  Zone inondable de grand courant (0-20 ans)
-  Zone inondable de faible courant (20-100 ans)



70, rue Principale
Macamic, Québec J0Z 2S0
Téléphone : 819 782-4604 Télécopieur : 819 782-4283
CE : macamic@mrcabo.qc.ca

CARTE 4. Aire d'alimentation du site de prélèvement d'eau de Macamic



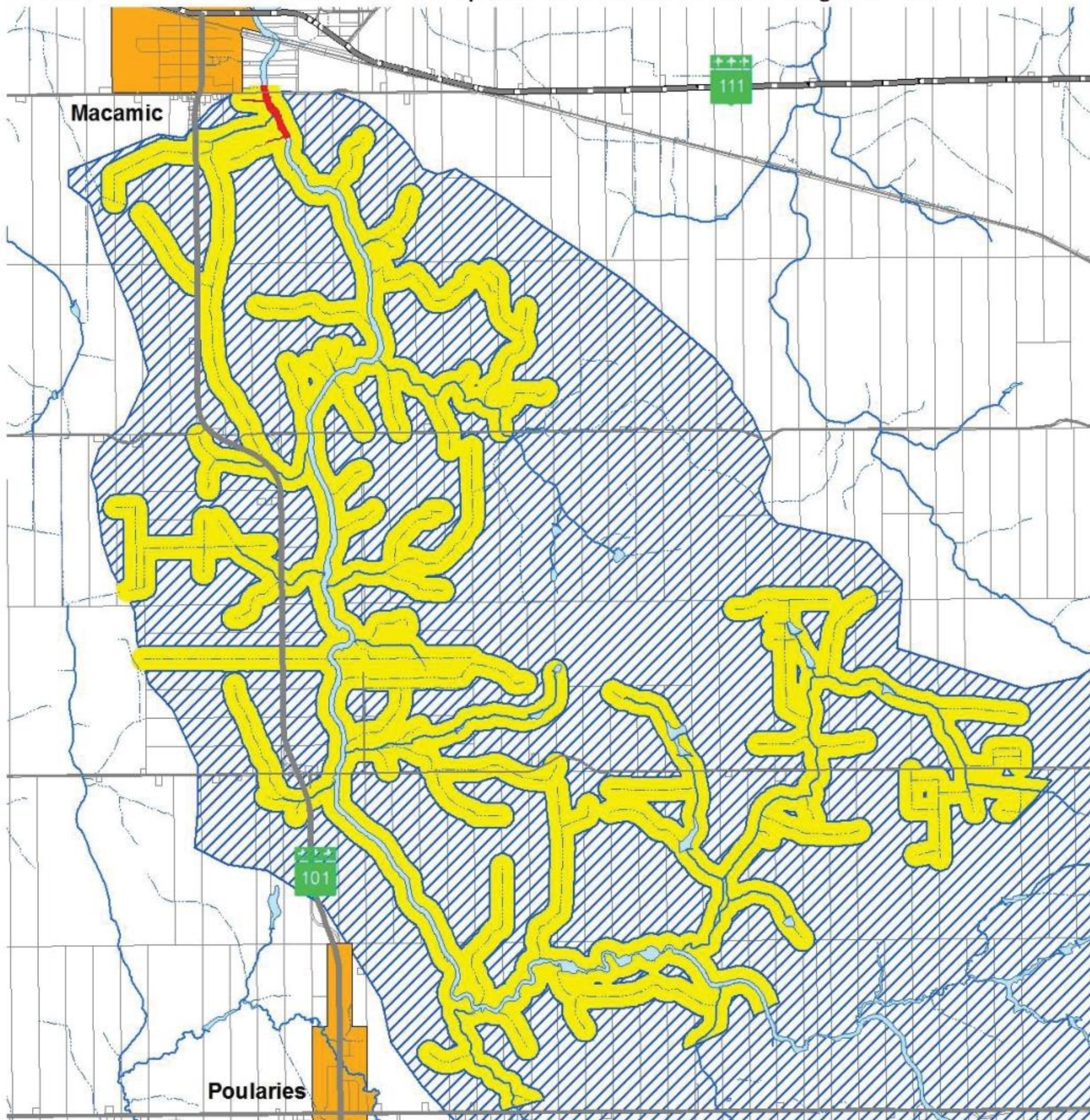
	Aire de protection immédiate
	Aire de protection intermédiaire
	Aire de protection éloigné
	Périmètre d'urbanisation
	Lac/Rivière
	Cadastre

0 2.5 5 km

Sources:
- Gouvernement du Québec
- MRC d'Abitibi-Ouest

Schéma d'aménagement et de développement révisé

CARTE 5. Aire d'alimentation du site de prélèvement d'eau de Macamic - Agrandissement



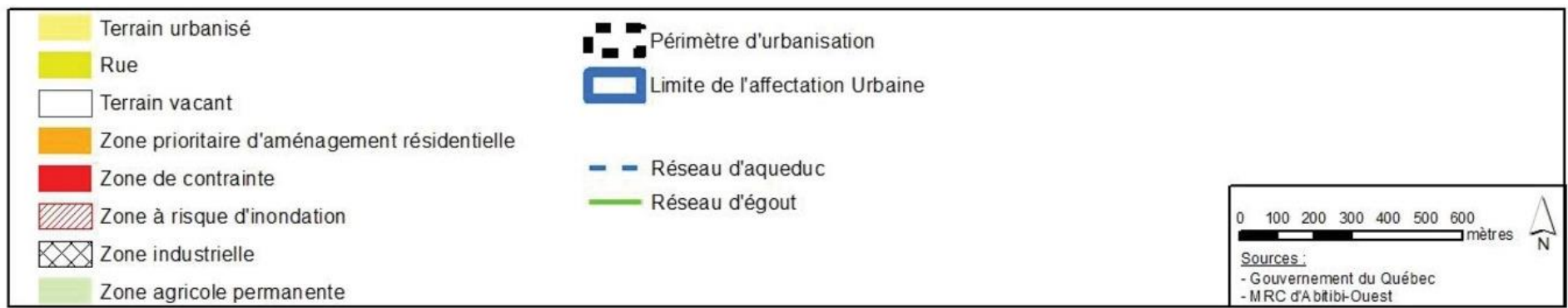
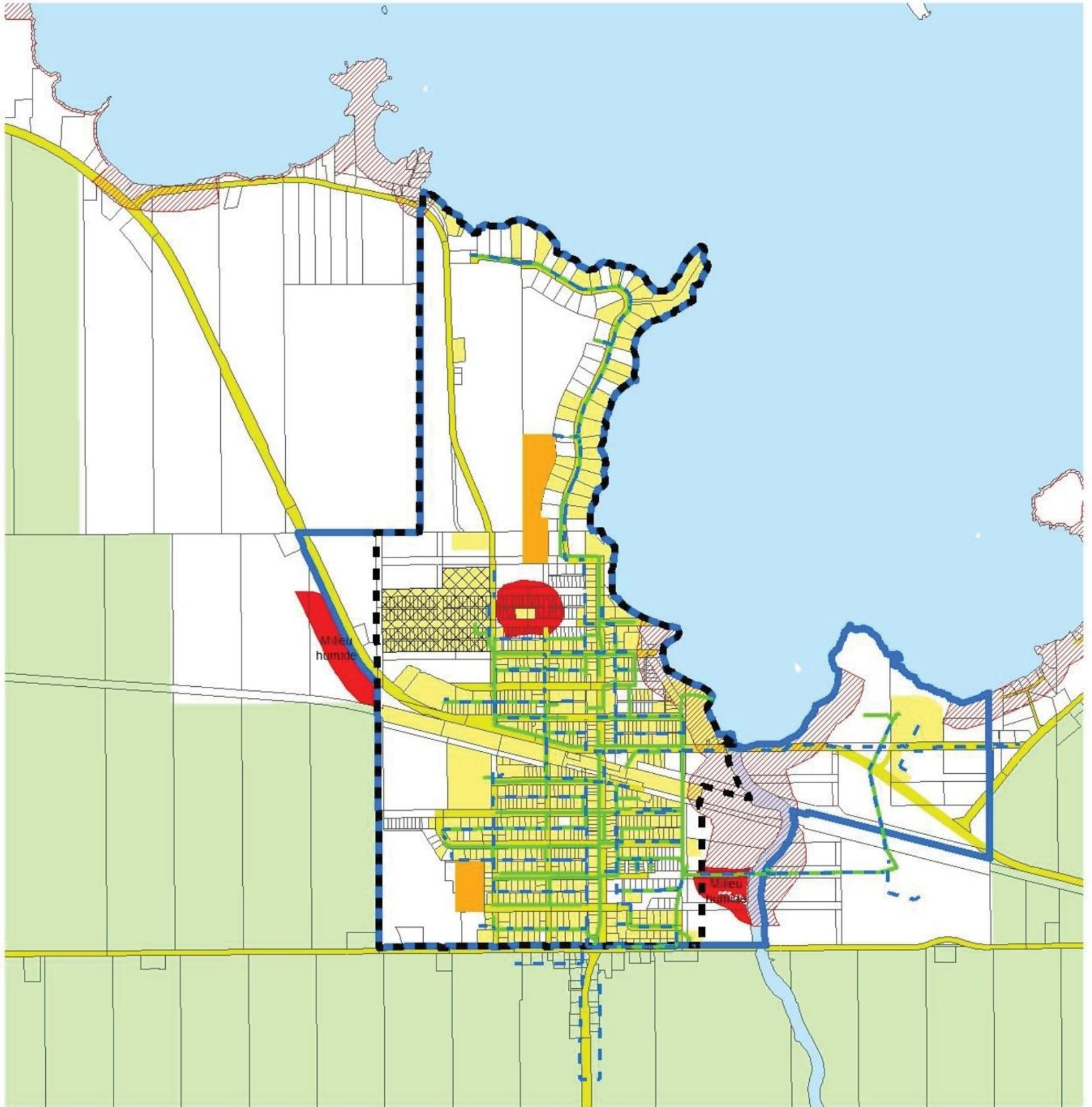
Aire de protection immédiate	Cours d'eau permanent
Aire de protection intermédiaire	Cours d'eau intermittent
Aire de protection éloigné	
Périmètre d'urbanisation	
Lac/Rivière	
Cadastre	

0 0,5 1 km

Sources :
- Gouvernement du Québec
- MRC d'Abitibi-Ouest

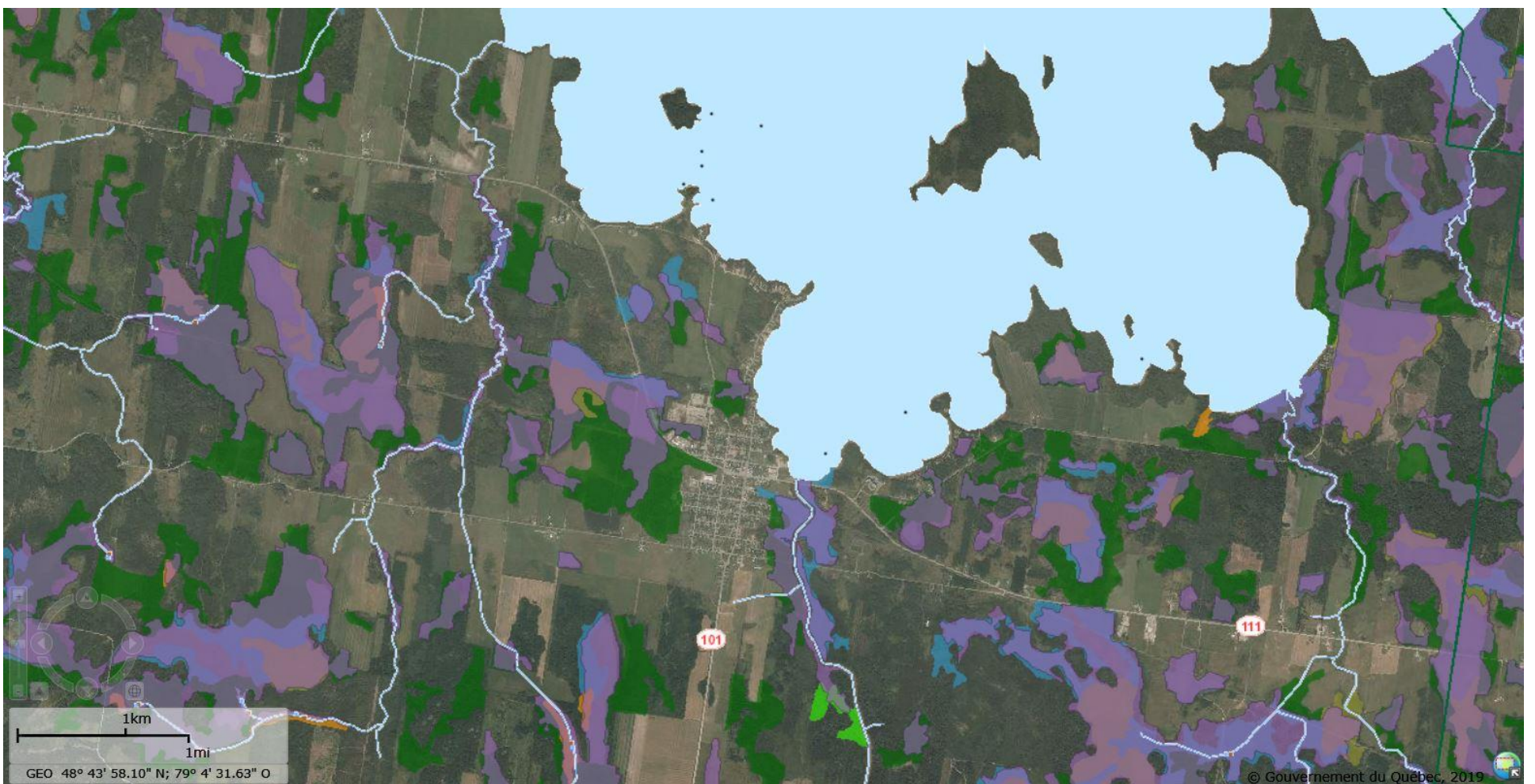
Schéma d'aménagement et de développement révisé

CARTE 19. Périmètre d'urbanisation de Macamic



Zones critiques pouvant être exposées aux aléas - Milieux humides

SOURCE : MINISTÈRE DE L'ENVIRONNEMENT ET DE LA LUTTE CONTRE LES CHANGEMENTS CLIMATIQUES



Zones critiques pouvant être exposées aux aléas - Milieux humides (suite)

SOURCE : MINISTÈRE DE L'ENVIRONNEMENT ET DE LA LUTTE CONTRE LES CHANGEMENTS CLIMATIQUES

