



Complément électronique de l'Info-Mak

eMak : Complément électronique de l'Info-Mak

L'Info-Mak prend un virage vert en publiant une partie de son contenu dans un complément électronique que vous pourrez consulter sur le site Web de la Ville de Macamic dans la section « Publications ».

En plus de permettre une économie importante de papier, l'eMak permettra également de diminuer les frais d'impression tout en permettant de publier plus de textes qui nous sont soumis.

Dans ce tout nouveau média, vous retrouverez, entre autres, les textes généralement inclus dans la « Rubrique informative » de l'Info-Mak.

La prochaine parution de l'eMak sortira le 12 octobre 2017, **la date limite pour apporter vos textes est le 15 septembre 2017**; veuillez les faire parvenir à l'adresse courriel suivante : journalvillemacamic@hotmail.com.

Veuillez prendre note que les textes publiés dans l'eMak ne sont pas soumis à une correction systématique de la part de notre équipe; les textes sont généralement publiés tels qu'ils nous ont été soumis.

Sommaire

Chronique verte de la MRC d'Abitibi-Ouest (juillet 2017).....	3
Chronique verte de la MRC d'Abitibi-Ouest (septembre 2017).....	4
Projet – Analyse de la qualité de l'eau de surface (OBVAJ).....	5

CHRONIQUE VERTE



VOLUME 8, NUMÉRO 7 JUILLET 2017



VOTRE COMPOSTEUR VOUS PARLE ?

S'il y a présence d'odeurs dans votre composteur domestique, cela s'explique généralement :

- soit par un déséquilibre entre l'azote et le carbone ;
- soit par un manque d'air.

Le déséquilibre azote – carbone

Il est recommandé de maintenir un équilibre entre les quantités de **VERTS** (riches en azote) et de **BRUNS** (riches en carbone) qui sont déposées dans le composteur (voir encadré de droite).

Pour chaque quantité de **VERTS** déposée dans votre composteur, deux parts de **BRUNS** sont recommandées.

Si, en approchant du composteur, vous remarquez qu'une **odeur d'ammoniac** s'en dégage, c'est que le compost est en déséquilibre. Il faut alors ajouter du carbone (**BRUNS**) et aérer un peu!

Le manque d'air

Si le compost libère **une odeur de pourriture**, c'est qu'il y a un surplus de liquide qui peut provenir de différentes sources. La matière se décompose, mais les décomposeurs, noyés, ne peuvent exercer leur activité normale. Les matières pourrissent, ce qui explique l'odeur.

Pour remédier à la situation, vous pouvez :

- Revoir la localisation du composteur (s'il est situé, par exemple, dans un creux ou un terrain qui s'égoutte mal) ;
- Faire un retournement complet du tas de compost ;
- Ajouter des matières sèches (**BRUNS**) et aérer.

Source : Le compostage facilité, Nova Envirocom

LES VERTS ET LES BRUNS

Les **VERTS** sont les matières humides, riches en azote. Par exemple :

- restes de fruits ;
- restes de légumes ;
- résidus de gazon ;
- mauvaises herbes fraîches ;
- coquilles d'œufs.

Les **BRUNS** sont les matières sèches, riches en carbone. Ils comprennent entre autres :

- feuilles sèches ;
- paille, foin ;
- sciures de bois, brindilles ;
- marc de café ;
- sachets de thé ;
- pain, riz ;
- pâtes alimentaires ;
- terre.

Le livre « [Le compostage facilité](#) » de Nova Envirocom est un ouvrage de référence complet en la matière. Vous le trouverez facilement en inscrivant « Le compostage facilité de Nova Envirocom » dans votre moteur de recherche.

Écocentre et Centre de valorisation des
matières résiduelles (CVMR)

15, boulevard Industriel, La Sarre
☎ 819 333-2807



Des questions?
Écrivez-nous:
bottinvert@mrcao.qc.ca

MRC d'Abitibi-Ouest

11, 5^e Avenue Est, La Sarre QC J9Z 1K7

☎ 819-339-5671

☎ 819 339-5400

✉ mrcao@mrcao.qc.ca

CHRONIQUE VERTE



VOLUME 8, NUMÉRO 8 SEPTEMBRE 2017

LES CONTENANTS ET EMBALLAGES INDIVIDUELS



Les emballages individuels nous facilitent la vie, en effet. Mais connaissez-vous bien ceux qui sont recyclables et ceux qui ne le sont pas ?

Barres tendres et sachets de biscuits

Les emballages de barres tendres ou les sachets individuels de biscuits ont une apparence métallique. Pourtant il ne s'agit pas de papier d'aluminium. Ces emballages sont non recyclables.

Destination
Bac vert



Sacs à sandwich

Bien que la meilleure option demeure le contenant réutilisable, les sacs à sandwich de type « Ziploc » sont recyclables en autant qu'ils soient exempts de nourriture. Toutefois, ils ne peuvent être déposés au recyclage de façon individuelle. Ces sacs doivent être regroupés dans un sac fermé par un nœud afin d'éviter les bris au centre de tri.

Destination
Bac bleu



Boîtes à boire

Les petites boîtes individuelles de jus sont recyclables. Avant de les déposer dans le bac bleu, assurez-vous qu'elles soient vides et retirez la paille qui n'est pas recyclable.

Destination
Bac bleu



Contenants de yogourt

La plupart des contenants de yogourt individuels sont malheureusement non recyclables. Pour les reconnaître :

- Plastique numéro 1, 2, 3, 4, 5 ou 7;

Destination
Bac bleu



- Plastique numéro 6 ou non numéroté.

Destination
Bac vert



QUELQUES TRUCS

Aluminium ou plastique ?

Pour savoir si vous avez affaire à un emballage de papier d'aluminium ou de plastique à l'apparence métallique, rien de plus simple !

Il suffit de le chiffonner :

- S'il reprend sa forme, il s'agit d'un plastique non recyclable;
- À l'inverse, s'il reste chiffonné, il s'agit de papier d'aluminium. Ce dernier est recyclable s'il ne contient pas de nourriture.

Sacs recyclables

Pour savoir si votre sac est recyclable, étirez-le :

- Si le sac s'étire, il est recyclable (ex : sac à pain, à lait, d'épicerie);
- Si le sac ne s'étire pas ou difficilement ou qu'il déchire, c'est qu'il n'est pas recyclable (ex : sac de céréales).

Écocentre et Centre de valorisation des
matières résiduelles (CVMR)

15, boulevard Industriel, La Sarre
☎ 819 333-2807



Des questions?
Écrivez-nous:
bottinvert@mrcao.qc.ca

MRC d'Abitibi-Ouest

11, 5^e Avenue Est, La Sarre QC J9Z 1K7

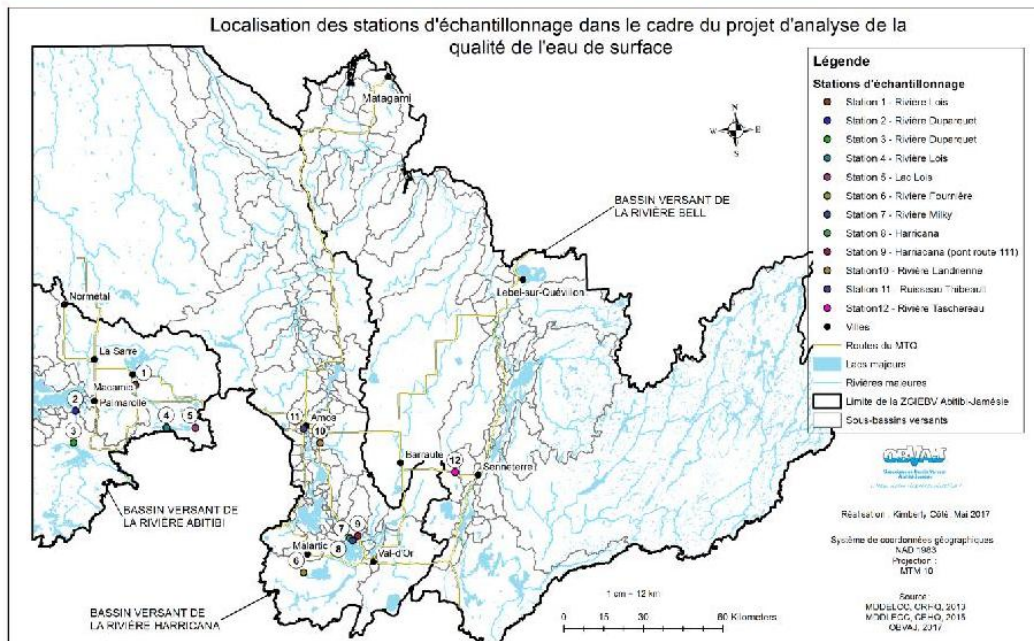
☎ 819-339-5671

☎ 819 339-5400

✉ mrcao@mrcao.qc.ca

PROJET « ANALYSE DE LA QUALITÉ DE L'EAU DE SURFACE »

Suite à la rédaction du Plan directeur de l'eau, l'Organisme de bassin versant Abitibi-Jamésie (OBVAJ) a constaté un manque important de données sur la qualité de l'eau de surface. Afin de remédier à la situation, l'OBVAJ a développé un [Projet pilote d'analyse de la qualité de l'eau de surface](#) comprenant 12 stations d'échantillonnage réparties sur les sous-bassins versants des rivières Abitibi, Harricana et Bell. Celles-ci ont été déterminées grâce à la réalisation d'un outil d'aide à la décision qui se traduit par une [Analyse spatiale des pressions humaines de pollution et des usages de l'eau](#) de nos sous-bassins versants.



Nous désirons reconnaître le soutien financier des entreprises WWF-Canada et Loblaw Companies Limited sans qui la réalisation de ce projet ne serait pas possible.

Afin d'être en mesure d'évaluer la santé d'un cours ou plan d'eau, il est essentiel de sélectionner des paramètres significatifs qui permettront une interprétation des données.

**LABORATOIRE
PARTENAIRE :**



En RIVIÈRE :

- L'indice de qualité bactériologique et physico-chimique :
 - Phosphore total;
 - Azote ammoniacal;
 - Coliformes fécaux;
 - Chlorophylle-a;
 - Matières en suspension;
 - Nitrites-Nitrates.
- L'indice diatomées de l'Est du Canada :
 - Diatomées.

- Paramètres sur place :
 - Oxygène dissous;
 - pH;
 - Conductivité;
 - Température de l'eau.

En LAC :

- Détermination de l'état trophique (Réseau de surveillance volontaire des lacs (RSVL)) :
 - Phosphore total;
 - Carbone organique dissous;
 - Chlorophylle-a.
- Coliformes fécaux
- Mesures de transparence.



L'eau, notre richesse collective!

Pour toute information, n'hésitez pas nous contacter :

Tél. : 819-824-4049
 Courriel : informations@obvaj.org
 Site web : <http://obvaj.org/>
 Facebook: @eauOBVAJ

Les données recueillies permettront d'augmenter les bases de données du Plan directeur de l'eau de l'OBVAJ et serviront à augmenter les bases de données régionales et nationales. Le projet fournira donc des données essentielles aux municipalités et aux acteurs locaux afin de débiter une adéquate gestion intégrée de l'eau par bassin versant (GIEBV).

PARTENAIRES OR:

